



GVM
CARE & RESEARCH

ITALIAN
HEALTHCARE
COMPANY



GVM
CARE & RESEARCH

**“Da soli possiamo fare così poco,
insieme possiamo fare così tanto.”**

Helen Adams Keller

**“Alone we can do so little,
together we can do so much.”**

Helen Adams Keller

MISSIONE

MISSION

Mission

Guardare sempre alla salute e al benessere delle persone: dalla prevenzione alla cura, dai dispositivi medici ai servizi integrati per la sanità.

GVM Care & Research, nato nel 1973 dall'intuizione del presidente Ettore Sansavini, è tra i maggiori gruppi sanitari italiani impegnato da sempre nelle cure d'eccellenza e del benessere della persona.

Strutture ospedaliere diffuse sul territorio, aziende attive nella ricerca di soluzioni avanzate, dalla telemedicina alla genomica. In GVM Care & Research si lavora in modo sinergico per dare alta qualità e continuità di cura al paziente, supporto a familiari e caregiver, tecnologie e dispositivi medici innovativi, comfort nell'accoglienza.

Tutto questo è GVM Care & Research.

To constantly focus on people's health and well-being, from prevention to treatment, and from medical devices to integrated healthcare services.

GVM Care & Research, established in 1973 thanks to the insight of its Chairman Ettore Sansavini, is among the leading Italian healthcare groups which has always worked to provide excellent care and well-being for people. It has hospital facilities located throughout Italy, with companies actively searching for advanced solutions, from telemedicine to genomics. At GVM Care & Research, work is conducted synergistically to provide top quality and continuity in patient care, support for family members and caregivers, innovative medical devices and technologies and comforting hospitality.

All of this is GVM Care & Research.



VISIONE

VISION

Vision

Presenza globale della persona, innovazione, ambiente e parità di genere: l'etica della nostra visione.

Trasparenza e dialogo, sostenibilità, benessere aziendale e parità di genere sono i pilastri del Codice Etico di GVM Care & Research. Il Gruppo si basa su una consolidata esperienza nella gestione del paziente ad alta complessità con équipe multidisciplinari che permettono un percorso integrato con un ampio ventaglio di specialità mediche. Continua osmosi tra settore biomedicale e ricerca, costante attenzione a formazione e aggiornamento del personale: GVM Care & Research così è in grado di dare soluzioni terapeutiche avanzate, prevenzione personalizzata e servizi mirati ai diversi attori della filiera salute.

Global care for individuals, innovation, the environment and gender equality: the ethics of our vision.

Transparency, communication, sustainability, company well-being and gender equality are the pillars of the GVM Care & Research Code of Ethics. The Group is based on consolidated experience in managing high-complexity patients, with multi-disciplinary teams to enable an integrated pathway with a wide range of medical specialties. Continual osmosis between the biomedical and research sectors, with a constant focus on training and updating personnel: this is how GVM Care & Research is able to provide advanced therapeutic solutions, personalised prevention and targeted services for different parties in the healthcare industry.





STORIA HISTORY

History

Dal 1973, un impegno che cresce per il benessere e la salute di tutti.

Since 1973, a growing commitment for the well-being and health of all.

1978/1988

Il primo accordo pubblico-privato
The first public-private agreement

1992/1997

Nasce il Gruppo Villa Maria S.p.A e si amplia
The Villa Maria S.p.A Group is established and expanded

2001/2003

Castrocaro, terme e benessere entrano nel Gruppo
Castrocaro SPA and Wellness joins the Group

2010

Da Gruppo Villa Maria a GVM Care & Research
The Villa Maria Group becomes GVM Care & Research

2018/2019

Costruzione dell'Hôpital Européen de Paris
Construction of the Hôpital Européen de Paris

2022/2023

Ingresso nella sanità digitale con GVM Assistance e GVM Next Care
Entry into Digital Health with GVM Assistance and GVM Next Care

1973

Nasce a Cotignola la Casa di Cura Villa Maria
The Villa Maria healthcare facility opens in Cotignola

1988/1991

Prende vita l'idea di Gruppo
The idea for the Group is born

1998/2000

Creazione delle società di produzione e servizi
The start of the production and service companies

2007

Il Gruppo si espande in Europa
The Group expands into Europe

2015/2017

L'espansione nel Lazio e in Campania
Expansion into Lazio and Campania

2020/2021

Impegno nell'emergenza sanitaria Covid-19
Working hard throughout the COVID-19 healthcare emergency

2023

50 anni di attività
50 years of activity

2024

Ampliamento Area di Ricerca Clinica e Laboratorio di Ricerca Traslazionale Maria Cecilia Hospital

Expansion of the Clinical Research Area and Translational Research Laboratory at Maria Cecilia Hospital

Il Gruppo si espande nelle Marche e in Kosovo

Growth in the Marche region and in Kosovo

Ottenimento certificazioni di sostenibilità e responsabilità sociale in ambito ESG

Achievement of sustainability and social responsibility certifications in the ESG field



LA FILIERA DELLA SALUTE

THE HEALTH INDUSTRY

Un ecosistema di aziende al servizio della salute e del benessere: dalla prevenzione alla cura, dai dispositivi medici ai servizi integrati per la sanità.

Dal singolo presidio medico e biomedicale al telemonitoraggio post ricovero, dall'aggiornamento dei professionisti ai servizi di genomica funzionale e bio-informatica, GVM Care & Research ha creato una rete di società controllate inserite nella filiera della salute e del benessere che contribuiscono alla qualità ed efficienza complessive. Dalla progettazione e realizzazione di una struttura sanitaria, alla sua implementazione tecnologica e organizzativa, dalla fornitura moderna di pasti a una clinica mobile avanzata, a cui si aggiungono benessere termale e ospitalità, fino ad arrivare alla sanificazione specializzata e ai servizi integrati aziendali per il completo funzionamento delle varie strutture sanitarie.

An ecosystem of companies serving healthcare and wellness needs: from prevention to treatment and from medical devices to integrated healthcare services.

From individual medical and biomedical products to post-hospital telemonitoring, from updating professionals to functional genomics and bioinformatics services, GVM Care & Research has created a network of subsidiaries integrated within the health and wellness industry and which contribute to overall quality and efficiency. From the design and construction of healthcare facilities to their technological and organisational preparation and from a modern meal supply system to an advanced mobile clinic, in addition to spa treatments and hospitality and even specialised sanitising and integrated company services for the complete functioning of the various healthcare facilities.



IL GRUPPO

THE GROUP

The Group

Una rete integrata di eccellenze per rispondere a una domanda di salute sempre più ampia. In Italia e in Europa.

An integrated network of excellence to answer an ever-growing demand of health. In Italy and in Europe.

- GVM Strutture
- GVM Geriatric Care
- Forlì Airport
- Terme di Castrocaro
- Eurosets
- Kronosan
- GVM Assistance
- Next Care
- Genomix4Life





LE STRUTTURE THE FACILITIES



Il più esteso sistema di strutture sanitarie d'Italia, con l'anima internazionale.

Italia da nord a sud, Francia, Polonia, Albania, Ucraina e Kosovo: la principale attività di GVM Care & Research è costituita dalla rete integrata di strutture sanitarie che si avvicina costantemente alle persone, per portare nei loro territori un modello unico e indissolubile di sanità d'eccellenza.

Un Gruppo che si affianca alle necessità dei sistemi sanitari ove è presente con ospedali di alta specialità e polispecialistici, oltre a poliambulatori, che sono in grado di rispondere a una sempre più ampia e articolata domanda di salute delle persone, con organizzazione, tecnologie e tecniche d'avanguardia, comfort ma soprattutto eccellenza medica.

The most widespread system of healthcare facilities in Italy, with an international spirit.

Northern and Southern Italy, France, Poland, Albania, Ukraine and Kosovo: the main activity of GVM Care & Research consists of its integrated network of healthcare facilities constantly reaching more and more people to bring a unique and lasting model of healthcare excellence to their communities.

The Group supports the needs of the healthcare systems wherever it is present, with high-speciality and multi-speciality hospitals as well as out-patient clinics, capable of meeting people's increasingly wide and varied range of healthcare needs with cutting-edge techniques, technologies, organisation, comfort and, above all, medical excellence.



DOVE SIAMO WHERE WE ARE

Where we are

ITALY

Emilia Romagna

Salus Hospital Reggio Emilia

Ospedale di Alta Specialità
accreditato SSN

*High Specialty Hospital
accredited with the Italian
National Health Service*

Maria Cecilia Hospital Cotignola (RA)

Ospedale di Alta Specialità
accreditato SSN

*High Specialty Hospital
accredited with the Italian
National Health Service*

Ravenna Medical Center

Ravenna

Day Surgery con
Poliambulatorio privato

*Day Surgery
with private Health Clinic*

San Pier Damiano Hospital

Faenza (RA)

Ospedale Polispecialistico
accreditato SSN

*Multi-specialty Hospital
accredited with the Italian
National Health Service*

Primus Forlì Medical Center

Forlì (FC)

Day Surgery con
Poliambulatorio privato

*Day Surgery with private
Health Clinic*

Clinica Privata Villalba Bologna

Ospedale Polispecialistico

Multi-specialty Hospital

Villa Torri Hospital Bologna

Ospedale di Alta Specialità
accreditato SSN

*High Specialty Hospital
accredited with the Italian
National Health Service*

Lucia Magnani Health Clinic

Castrocaro Terme (FC)

Medical SPA

Poliambulatorio delle Terme di Castrocaro

Castrocaro Terme (FC)

Poliambulatorio accreditato SSN

*Health Clinic accredited with the
Italian National Health Service*

Fisioclinics

Cattolica

Poliambulatorio privato

Private Health Clinic

Marche

Maria Cecilia Hospital - Pesaro

Pesaro

Ospedale Polispecialistico
accreditato SSN

*Multi-specialty Hospital
accredited with the Italian
National Health Service*

Fisioclinics

Pesaro

Poliambulatorio privato

Private Health Clinic

Veneto

Ospedale Cortina Cortina d'Ampezzo (BL)

Ospedale Polispecialistico
accreditato SSN

*Multi-specialty Hospital accredited
with the Italian National Health Service*

Lazio

ICC - Istituto Clinico Casalpallocco

Roma

Ospedale Polispecialistico

Multi-specialty Hospital

Ospedale San Carlo di Nancy

Roma

Ospedale generale di zona
accreditato SSN

*Area General Hospital accredited with
the Italian National Health Service*

Santa Rita da Cascia Hospital

Roma

Ospedale Polispecialistico
accreditato SSN

*Multi-specialty Hospital
accredited with the Italian
National Health Service*

Tiberia Hospital Roma

Ospedale Polispecialistico
accreditato SSN

*Multi-specialty Hospital
accredited with the Italian
National Health Service*

Villa Luana Roma

Ospedale accreditato SSN

*Hospital accredited with the Italian
National Health Service*

Campania

Clinica Ruesch Napoli

Ospedale Polispecialistico
Multi-specialty Hospital

San Paolo Vision Care Napoli

Centro oculistico

Ophthalmologist eye clinic

Clinica Montevergine Mercogliano (AV)

Ospedale di Alta Specialità
accreditato SSN

*High Specialty Hospital
accredited with the Italian
National Health Service*

Lombardia

G.B. Mangioni Hospital Lecco

Ospedale Polispecialistico
accreditato SSN

*Multi-specialty Hospital
accredited with the Italian
National Health Service*

EMO GVM Centro Cuore Columbus

Milano

Servizio di Cardiologia
e interventistica cardiovascolare

*Cardiology and cardiovascular
intervention service*

Puglia

Anthea Hospital Bari

Ospedale di Alta Specialità
accreditato SSN

*High Specialty Hospital
accredited with the Italian
National Health Service*

Santa Maria Hospital Bari

Ospedale Polispecialistico
accreditato SSN

*Multi-specialty Hospital
accredited with the Italian
National Health Service*

Villa Lucia Hospital Conversano (BA)

Ospedale Polispecialistico
accreditato SSN

*Multi-specialty Hospital
accredited with the Italian
National Health Service*

D'Amore Hospital Taranto

Ospedale Polispecialistico
accreditato SSN

*Multi-specialty Hospital
accredited with the Italian
National Health Service*

Città di Lecce Hospital Lecce

Ospedale di Alta Specialità
accreditato SSN

*High Specialty Hospital
accredited with the Italian
National Health Service*

Piemonte

Clinica Santa Caterina da Siena

Torino

Ospedale Polispecialistico

Multi-specialty Hospital

Maria Pia Hospital Torino

Ospedale di Alta Specialità
accreditato SSN

*High Specialty Hospital
accredited with the Italian
National Health Service*

Toscana

Santa Rita Hospital Montecatini Terme (PT)

Ospedale Polispecialistico
accreditato SSN

*Multi-specialty Hospital
accredited with the
Italian National Health Service*

Maria Beatrice Hospital Firenze

Ospedale accreditato SSN

*Hospital accredited with the
Italian National Health Service*

Maria Teresa Hospital Firenze

Ospedale Polispecialistico
accreditato SSN

*Multi-specialty Hospital
accredited with the Italian
National Health Service*



Liguria

ICLAS - Istituto Clinico Ligure di Alta Specialità

Rapallo (GE)

Ospedale di Alta Specialità accreditato SSN

High Specialty Hospital accredited with the Italian National Health Service

Villa Serena

Genova

Ospedale Polispecialistico

Multi-specialty Hospital

Ospedale Saint Charles

Bordighera (IM)

Ospedale Pubblico Polispecialistico in concessione

Public Multi-specialty Hospital under concession

Sicilia

Maria Eleonora Hospital

Palermo

Ospedale di Alta Specialità accreditato SSN

High Specialty Hospital accredited with the Italian National Health Service

Agrigento Medical Center

Agrigento

Poliambulatorio Privato

Private Health Clinic

EUROPE

Poland

GVM Carint

Zakopane

Centro di Cardiologia interventistica

Interventional Cardiology Centre

GVM Carint

Sanok

Centro di interventistica cardiovascolare

Cardiovascular Intervention Centre

GVM Carint

Ostrowiec Świętokrzyski

Centro di Cardiologia interventistica, Elettrofisiologia e Angiologia

Interventional Cardiology, Electrophysiology and Angiology Centre

GVM Carint

Oświęcim

Centro di Cardiologia invasiva, Elettroterapia e Angiologia

Invasive Cardiology, Electrotherapy and Angiology Centre

GVM Carint

Myszków

Dipartimento di Cardiologia e Cardiologia Intensiva, Laboratorio di Emodinamica ed Elettrofisiologia

Department of Cardiology and Intensive Cardiology, Laboratory of Hemodynamics and Electrophysiology

Intercard

Krosno

Centro di Cardiologia interventistica

Interventional Cardiology Centre

Intercard

Nowy Sącz

- Centro di Cardiologia interventistica

Interventional Cardiology Centre

- Centro di Cardiologia interventistica ed Elettrofisiologia

Interventional Cardiology and Electrophysiology Centre

Intercard

Pińczów

Centro di Cardiologia interventistica

Interventional Cardiology Centre

Nowe Techniki Medyczne

Mała Rudna, Rzeszow

Centro di Ortopedia e Traumatologia, Chirurgia generale, Chirurgia toracica, Neurologia, Medicina interna, Riabilitazione

Center for Orthopedics and Traumatology, General surgery, Thoracic surgery, Neurology, Internal medicine, Rehabilitation

France

Hôpital Européen de Paris

Parigi

Ospedale accreditato con il Sistema Sanitario Francese

Hospital accredited with the French Healthcare System

Polyclinique d'Aubervilliers

Parigi

Poliambulatorio specialistico

Multi-specialty outpatient clinic

Albania

Spitali Villa Maria

Tirana

Ospedale Polispecialistico

Multi-specialty Hospital

Kosovo

Spitali GVM Prizren

Prizren

Ospedale polispecialistico

Multi-specialty Hospital

Ukraine

Ukrainian Polish Heart Center

Lviv

Centro di Cardiologia interventistica

Interventional Cardiology Centre



NUMERI NUMBERS

Un impegno crescente per la salute e il benessere di ogni paziente.

A growing commitment to the health and well-being of every patient.



7.564.932

Prestazioni ambulatoriali e diagnostiche
Outpatient and diagnosis services



4.043

Posti letto autorizzati
Number of beds authorized



Attività di alta specialità
High specialty medical services



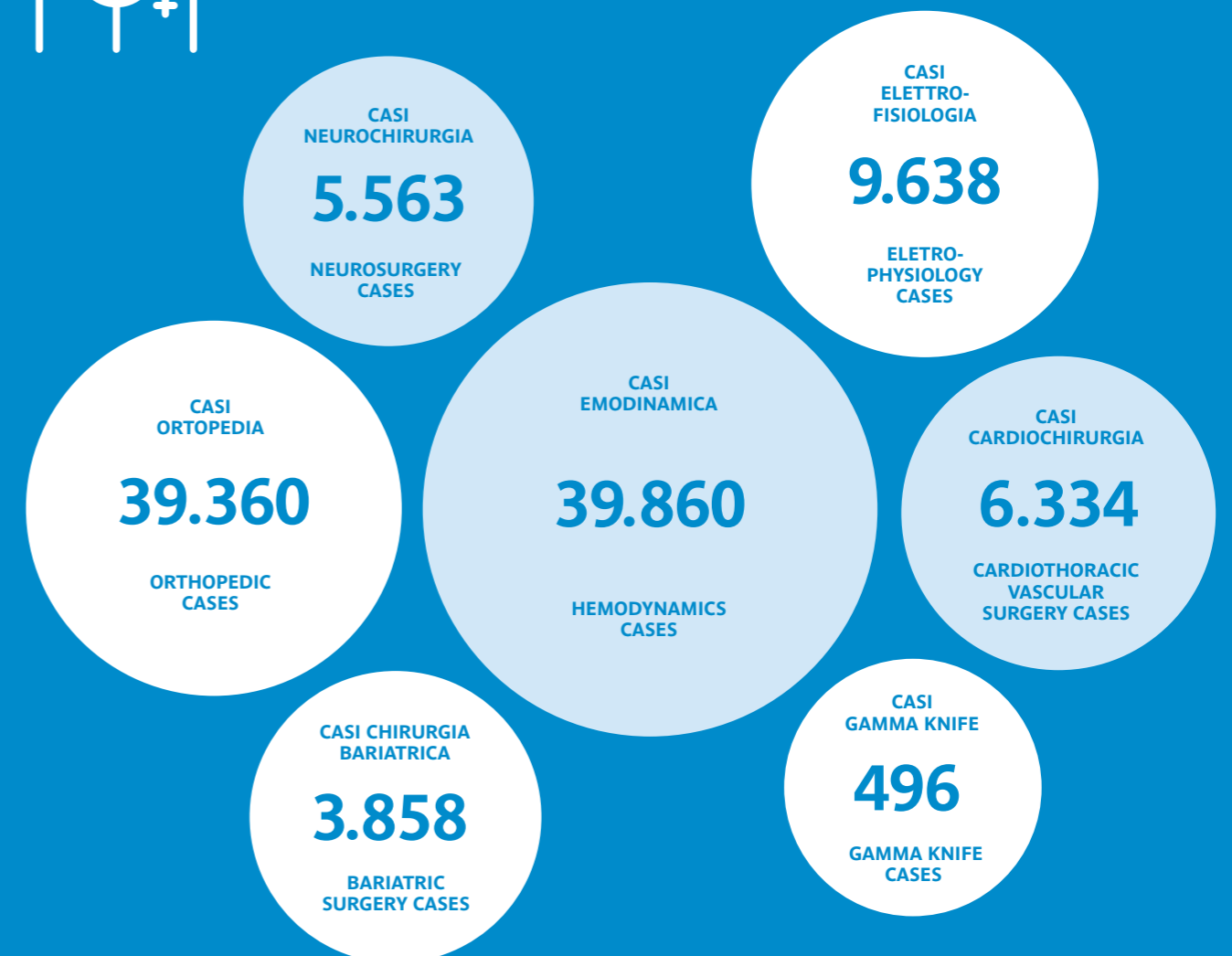
160.532

Ricoveri totali
Total number of admissions



659.730

Giornate di degenza
Days of hospitalisation





TECNOLOGIE

TECHNOLOGIES

Sale operatorie innovative, chirurgia robotizzata, diagnostica d'avanguardia e soluzioni su misura.

La grande attenzione alla ricerca e la spinta all'innovazione consentono a GVM Care and Research di utilizzare strumentazioni avanzate all'avanguardia investendo nell'ingegneria clinica e nell'intelligenza artificiale. Sale operatorie innovative con sistemi avanzati di imaging diagnostico danno la possibilità ai professionisti di GVM Care & Research di eseguire procedure complesse con approcci minimamente invasivi. L'aggiornamento del parco tecnologico, accompagnato dalla formazione costante degli operatori, mira a perfezionare soluzioni su misura per le specifiche esigenze dei pazienti.

Innovative operating theatres, robotic surgery, cutting-edge diagnostics and tailored solutions.

A major focus on research and a flair for innovation allow GVM Care and Research to use advanced, cutting-edge instruments, investing in clinical engineering and in Artificial Intelligence. Innovative operating theatres with advanced diagnostic imaging systems allow the professionals of GVM Care & Research to carry out complex procedures through minimally invasive approaches. The up-to-date technology assets, along with the constant training provided to operators, aim to optimise tailored solutions for patients' specific needs.

SPECIALITÀ

SPECIALITIES

Attività sanitaria da sempre orientata all'Alta Specialità.

La cardiocirurgia è stato ed è ancora, insieme a tutte le specialità cardiovascolari, l'ambito medico fondamentale per lo sviluppo del Gruppo, a livello nazionale ed internazionale. Oggi il costante aggiornamento organizzativo unito all'approccio multidisciplinare, lo sviluppo di tecniche chirurgiche e l'utilizzo di devices innovativi consentono a GVM Care & Research di rispondere alle problematiche di tutto l'organismo, attraverso percorsi completi di prevenzione, diagnosi e cura in tutte le aree mediche.

L'evoluzione socio-demografica della popolazione e i cambiamenti organizzativi della domanda di salute sono diventati i driver del Gruppo portandolo ad essere il punto di riferimento in altre specialità tra cui Neurochirurgia, Piede Diabetico, Ortopedia e Traumatologia, Oncologia, Urologia, Chirurgia Bariatrica e Metabolica, Oculistica. Uno sviluppo decisivo è stato quello della Chirurgia Robotica applicata a diversi ambiti specialistici anche con approcci innovativi.

Healthcare with a focus on high-speciality areas.

Cardiac surgery, along with all cardiovascular specialities, was and remains the medical area fundamental to the Group's national and international development. Today, continuous organisational updates combined with a multidisciplinary approach, the development of surgical techniques and the use of innovative devices all allow GVM Care & Research to respond to problems throughout the body, through complete courses of prevention, diagnosis and care in all medical areas.

The socio-demographic evolution of the population and organisational changes in health needs have become the Group's drivers, leading it to become a benchmark in other specialities including Neurosurgery, Diabetic Foot, Orthopaedics and Traumatology, Oncology, Urology, Bariatric and Metabolic Surgery, Ophthalmology. One decisive development was the application of Robotic Surgery in different specialist areas, including with some innovative approaches.





RICERCA SCIENTIFICA

Guardiamo al futuro: insieme per identificare il miglior percorso di cura possibile grazie alla sinergia tra ricerca clinica e traslazionale.

La ricerca di Maria Cecilia Hospital si sviluppa sinergicamente con l'eccellenza clinica, in particolare nell'ambito delle patologie cardiovascolari. Missione fondamentale è la promozione dell'innovazione clinica, creando un ambiente in grado di promuovere la ricerca interdisciplinare e traslazionale. Crediamo che l'attività di ricerca sia imprescindibile dalla valutazione di:

- determinanti geniche, biologiche e metaboliche;
- stili di vita;
- specifici fattori di rischio.

La ricerca, sia clinica che di base e traslazionale, mira al miglioramento della qualità di vita del paziente, sviluppando percorsi preventivi, clinici e terapeutici all'avanguardia.

La collaborazione rappresenta un elemento identitario all'interno di una strategia coordinata e di un approccio globale alla malattia. La ricerca è coordinata dalla Direzione Scientifica e si estrinseca nel Laboratorio di Ricerca Traslazionale e nell'Area Ricerca Clinica, supportati dalla Unità di Sperimentazione Clinica.

Closer to people: together to identify the best possible treatment pathway thanks to synergy between clinical and translational research

Research at Maria Cecilia Hospital takes place synergistically with clinical excellence, particularly in the field of cardiovascular disease.

The fundamental mission is to promote clinical innovation by creating an environment that fosters interdisciplinary and translational research. We believe that research is inseparable from the evaluation of:

- genetic, biological and metabolic determinants;
- lifestyles;
- specific risk factors.

Basic and translational clinical research aims to improve patients' quality of life by developing state-of-the-art preventive, clinical and therapeutic pathways. Collaboration is an identifying element within a coordinated strategy and a comprehensive approach to disease. Research is coordinated by the Scientific Directorate and carried out in the Translational Research Laboratory and the Clinical Research Area, supported by the Clinical Trials Unit.

GVM Care & Research ha avviato un percorso di strutturazione delle attività ESG per valorizzare le azioni già implementate e definire un piano di sviluppo sostenibile.

Ha svolto un'analisi per valutare l'impatto ambientale, sociale e di governance, coinvolgendo tutte le principali funzioni aziendali.

Nel 2024 ottiene tre importanti riconoscimenti per 34 legal entity, diventando la prima realtà sanitaria italiana a conseguire congiuntamente le certificazioni ISO 37001:2016 (anticorruzione), UNI PdR 125:2022 (parità di genere) e ISO 30415:2021 (diversità e inclusione), adottando standard internazionali.

Il percorso ESG mira a creare valore nel lungo termine per stakeholder, pazienti e comunità, con azioni orientate anche all'ottenimento delle certificazioni ISO 14001:2015 e ISO 45001:2018 (ambiente, salute, sicurezza sul lavoro).

L'integrazione tra sostenibilità, compliance e risorse umane è un asset strategico per GVM, modello innovativo di gestione sanitaria.

GVM Care & Research has launched a process to structure its ESG activities, aiming to enhance the initiatives already in place and define a sustainable development plan.

An in-depth analysis was conducted to assess environmental, social and governance impacts, involving all key business functions.

In 2024, the Group received three major recognitions for 34 legal entities, becoming the first Italian healthcare organization to simultaneously achieve ISO 37001:2016 (anti-bribery), UNI/PdR 125:2022 (gender equality) and ISO 30415:2021 (diversity and inclusion) certifications, adopting international standards.

The ESG journey is aimed at generating long-term value for stakeholders, patients, and communities, with further actions focused on obtaining ISO 14001:2015 and ISO 45001:2018 certifications (environment, health and occupational safety). The integration of sustainability, compliance and human resources is a strategic asset for GVM, an innovative model in healthcare management.



Environmental

GVM Care & Research ha avviato politiche ambientali volte all'efficienza energetica, alla gestione dei rifiuti e all'utilizzo di energie rinnovabili: l'impiego di tecnologie a basso consumo energetico negli ospedali e strutture sanitarie per ridurre l'impatto ambientale e le emissioni di CO₂; l'adozione di pratiche avanzate di gestione dei rifiuti per la raccolta differenziata e il riciclo dei materiali; l'installazione di pannelli solari e altre fonti rinnovabili per ridurre la dipendenza da fonti energetiche non sostenibili.

GVM Care & Research has implemented environmental policies aimed at energy efficiency, waste management and the use of renewable energy sources. These include the use of energy-efficient technologies in hospitals and healthcare facilities to reduce environmental impact and CO₂ emissions; the adoption of advanced waste management practices for sorting and recycling materials; and the installation of solar panels and other renewable sources to decrease reliance on non-sustainable energy.

Social

Il Gruppo promuove il benessere dei lavoratori attraverso iniziative per la conciliazione vita-lavoro, la formazione continua, offrendo opportunità di crescita professionale e sviluppo delle competenze, l'inclusione e la parità di genere. È attiva nel coinvolgimento delle comunità locali e nel supporto a progetti territoriali con istituzioni e organizzazioni non profit.

The Group promotes employee well-being through initiatives supporting work-life balance, continuous training and opportunities for professional growth and skill development, as well as inclusion and gender equality. It is also actively engaged with local communities and supports regional projects in collaboration with institutions and nonprofit organizations.

Governance

GVM Care & Research adotta una governance improntata alla trasparenza, un impegno verso pratiche etiche e responsabili per la prevenzione della corruzione, con definizione chiara di ruoli e responsabilità, attenzione alla normativa, ai rischi e alla protezione dei dati. Il Comitato ESG è stato istituito dal Gruppo per un monitoraggio e valutazione attente e continui delle performance.

GVM Care & Research adopts a governance model based on transparency and a commitment to ethical and responsible practices for corruption prevention. This includes clearly defined roles and responsibilities, attention to regulations, risk management and data protection. The Group has established an ESG Committee to ensure ongoing and thorough monitoring and evaluation of its performance.

Più vicini alle persone.

GVM Point è un progetto nato sulla filosofia del Gruppo che da sempre ha scelto di portare la sanità d'eccellenza vicino alle persone. La rete GVM Point è costituita da selezionati centri medici presenti in piccoli e grandi centri, su diverse regioni italiane, per dare continuità assistenziale specialistica nei territori di residenza delle persone. Sono i medici GVM che raggiungono i GVM Point periodicamente per essere più vicini ai pazienti e assisterli in alcune fasi del percorso di cura.

I GVM CUP sono centri abilitati esclusivamente alla prenotazione di prestazioni sanitarie presso le strutture del Gruppo: efficienza, rapidità e dialogo sono il punto di partenza per un percorso di prevenzione, diagnosi e cura completo.

Closer to people.

GVM Point is a project inspired by the Group's philosophy, which has always emphasised bringing healthcare excellence close to people. The GVM Point network consists of selected medical centres in small and large towns throughout different regions of Italy to provide specialist care continuity in the communities where people live. GVM doctors regularly visit the GVM Point to see their patients and help them through some stages of the treatment process.

GVM's Central Booking Centres are exclusively authorised to book healthcare services at the Group's facilities: efficiency, speed and communication are the starting point for a complete prevention, diagnosis and treatment pathway.



Una risposta concreta e qualificata alle esigenze delle persone più anziane.

GVM Geriatric Care è la divisione del Gruppo nata per rispondere alla crescente richiesta di servizi socio assistenziali diversificati, dedicati alle persone più anziane.

La divisione gestisce sia residenze sanitarie assistenziali (RSA) sia residenze assistenziali (RA) che curano ogni dettaglio per soddisfare con sensibilità e professionalità le esigenze di salute, benessere e socialità di ciascun ospite, in base al suo grado di autonomia.

A concrete, qualified response to the needs of the elderly.

GVM Geriatric Care is the Group division set up to meet the growing need for diversified social and welfare services dedicated to the elderly among the population.

The division manages nursing homes and assisted living homes, which see to every detail of sensitively and professionally meeting the healthcare, wellness and social needs of each resident based on their individual level of autonomy.



**Opera Pia Lotteri
Torino**

Residenza sanitaria
Nursing home

**Torre della Rocchetta
Albuzzano (Pavia)**

Residenza sanitaria assistenziale
Nursing home

**Beata Vergine
del Rosario
Roma**

Residenza assistenziale
Assisted living homes

**Residenza Cives
Villa Fastiggi
Pesaro**

Residenza sanitaria
Nursing home

**Villa Luana
Roma**

Residenza sanitaria assistenziale
Nursing home



CASTROCARO
1938 LE TERME D'ITALIA



TERME DI CASTROCARO

Il potere della natura per curare e prevenire. Dal 1938.

Un Centro Termale all'avanguardia in cui la profonda conoscenza delle proprietà terapeutiche delle acque salsobromoiodiche e sulfuree e dei fanghi termali nativi si coniuga con l'innovazione tecnologica e la competenza dei professionisti del settore.

Le Terme di Castrocaro sono classificate Prima Categoria Super dal Ministero della Salute.

Oltre alle cure tradizionali con fanghi, acque e inalazioni, le Terme di Castrocaro dispongono di un Centro Diagnostico Avanzato, e sono note da sempre per la Riabilitazione Medico Termale con l'utilizzo di piscine e palestra dedicate.

www.termedicastrocaro.it

Nature's power to prevent and cure, since 1938.

An advanced Thermal Spa Centre, where a deep understanding of the therapeutic properties of waters rich in sodium chloride, bromide, iodide and sulphur as well as those of the native thermal mud meet technological innovation and the expertise of professionals in the sector.

The Terme di Castrocaro spa is classified as First-Rate Super by the Italian Ministry of Health.

In addition to traditional mud, water and breathing treatments, the Terme di Castrocaro can boast an Advanced Diagnostic Centre and have long been known for Thermal Medical Rehabilitation using a dedicated gym and pools.

www.termedicastrocaro.it

Percorsi evoluti e innovativi per vivere meglio.

Lucia Magnani Health Clinic è il luogo in cui si coniugano prevenzione, salute, benessere e bellezza con la ricerca scientifica attraverso il metodo Long Life Formula. Metodo che permette di assimilare una concezione preventiva per la salute e modificare lo stile di vita non corretto che provoca squilibri, contrastando gli stati di alterazione provocati dallo stress ossidativo e il processo di invecchiamento cellulare e cutaneo.

L'innovativa struttura è dotata di un Centro Diagnostico Avanzato, di un Poliambulatorio e di un Health Performance & Training Center.

www.luciamagnanihealthclinic.it

Advanced, innovative courses for living better.

At the Lucia Magnani Health Clinic, prevention, health, wellness and beauty are combined with scientific research through the Long Life Formula. This method enables a preventive approach to health and changes to poor lifestyles which can provoke imbalances, combating the changes caused by oxidative stress and the process of cellular and skin ageing.

This innovative facility has an Advanced Diagnostic Centre, a Private Health Clinic and a Health Performance & Training Centre.

www.luciamagnanihealthclinic.it



GRAND HOTEL CASTROCARO



GRAND HOTEL CASTROCARO

GRAND HOTEL
CASTROCARO

— LONGLIFE
— FORMULA —

Reception

Via Roma 2
Restaurant

Caffè Chini
Lounge Bar



Accoglienza rigenerante tra storia e futuro.

Il Grand Hotel Castrocaro è un gioiello architettonico che conserva lo stile art decò, immerso in un parco botanico di 8 ettari tra le colline tosco-emiliane. Comfort a 5 stelle e una modernissima e vasta SPA permettono agli ospiti un totale relax, insieme a una grande piscina di acqua termale. Nel parco, lo splendido Padiglione delle Feste adatto anche per grandi eventi.

L'esclusivo ristorante Via Roma 2 interpreta perfettamente l'enogastronomia del territorio con materie prime a km 0 e menù stagionali, mentre le piccole sale dello storico Bar Chini sono lo scenario perfetto per un aperitivo o per concludere la serata.

www.grandhotelcastrocaro.it

Welcome to regeneration, with a touch of the past and the future.

The Grand Hotel Castrocaro is an architectural jewel in Art Deco style, immersed in an 8-hectare botanical park amid the Tuscan-Romagna hills. With its 5-star comfort and immense, super-modern spa with a large thermal water pool, it offers guests an experience of total relaxation. In the park, the splendid Padiglione delle Feste pavilion is perfect for holding large events.

The exclusive Via Roma 2 restaurant perfectly showcases the food and wine of the area, with locally sourced, fresh ingredients and seasonal menus, while the little rooms of the historic Bar Chini are the perfect setting for an aperitif or to round out the evening.

www.grandhotelcastrocaro.it

Un know-how in continua crescita per migliorare costantemente la qualità e l’innovazione dei nostri percorsi di cura.

GVM Campus è il centro di formazione di GVM Care & Research nato per promuovere la crescita professionale e l’aggiornamento degli operatori sanitari, per trasferire la qualità e l’innovazione delle cure nelle attività ospedaliere quotidiane. È accreditato dalla Commissione Nazionale per la Formazione Continua come provider ECM per tutte le tipologie di formazione (residenziale, sul campo e FAD), e gestisce il Maria Cecilia Hospital. Oltre a corsi, progetti di formazione e di tutoraggio di area tecnico-specialistica, comunicativo-relazionale e di management sanitario, GVM Campus organizza convegni e seminari su tutto il territorio nazionale e all'estero.

www.gvmcampus.it

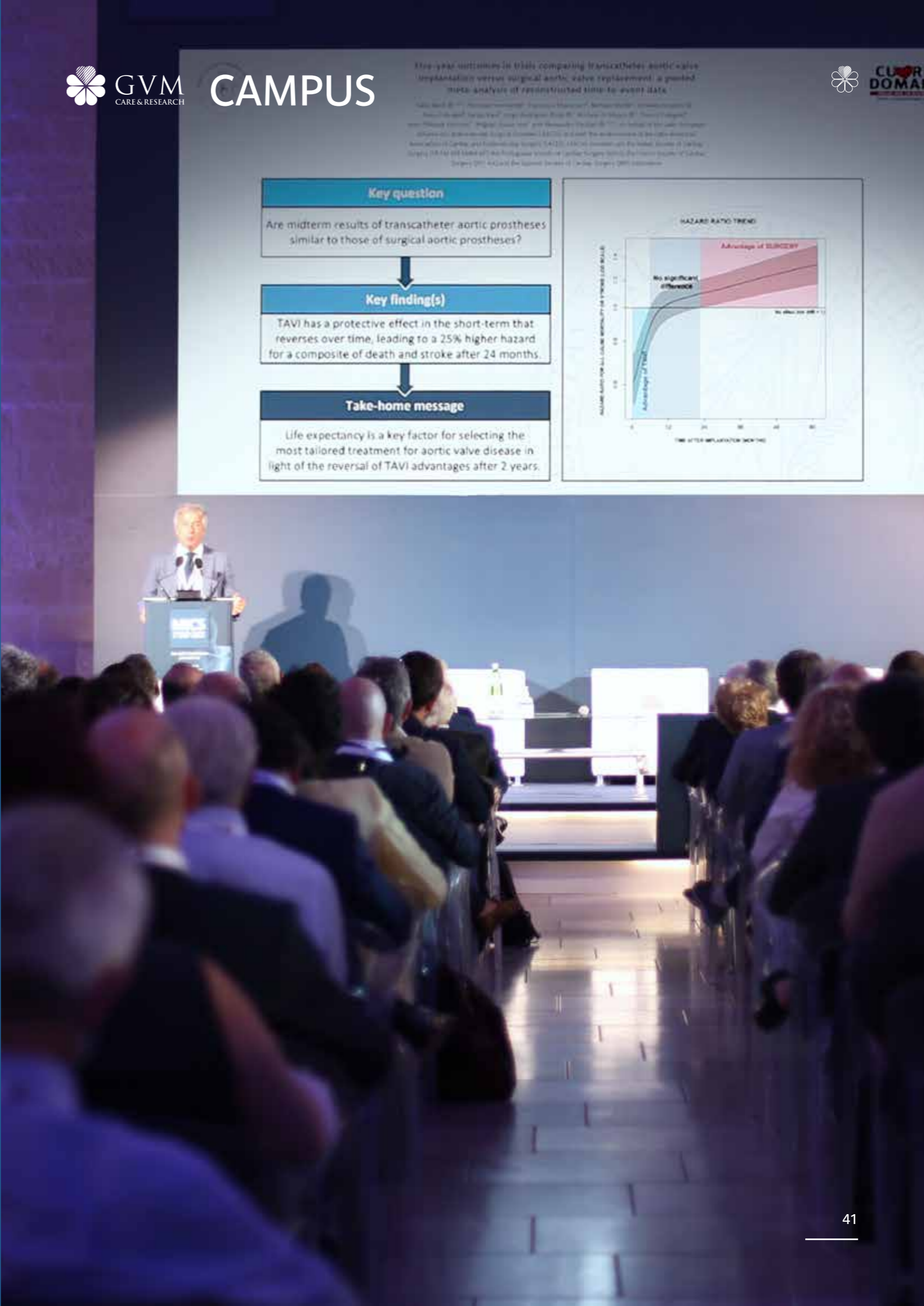
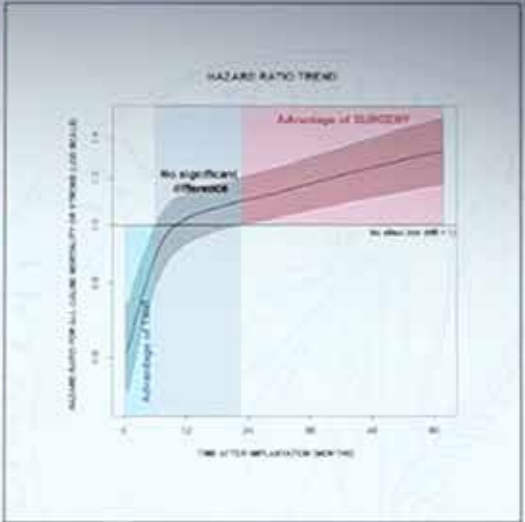
Continually expanding know-how to constantly improve the quality and innovation of our courses of treatment.

GVM Campus is the training centre of GVM Care & Research, founded to promote professional growth and keep healthcare operators up to date, in order to incorporate the quality and innovation of treatments into everyday hospital activities. It is accredited by the National Commission for Continuing Education as an CME provider for all types of training (residential, in the field and distance learning), and manages the Maria Cecilia Hospital. In addition to courses, training and tutoring projects in the technical-specialist, communication-relationships and healthcare management sectors, GVM Campus organises conventions and seminars throughout Italy and overseas.

www.gvmcampus.it

Two year outcomes in trials comparing transcatheter aortic valve (TAVI) replacement versus surgical aortic valve replacement: a pooled meta-analysis of reconstructed time-to-event data

Subomi Kim, MD, PhD, Cardiovascular Research Center, Massachusetts General Hospital, Boston, MA; Michael J. Mack, MD, PhD, Cardiovascular Research Center, Massachusetts General Hospital, Boston, MA; Rebecca J. van Dessel, MD, PhD, Department of Cardiovascular Medicine, Erasmus University Medical Center, Rotterdam, The Netherlands; Benjamin J. Goldstein, MD, Department of Cardiovascular Medicine, University of California, Los Angeles, Los Angeles, CA; and the European Society of Cardiology Academic Research Program, Cardiovascular Research Center, University of Cambridge, Cambridge, UK. Supported by National Institutes of Health (NIH), National Heart, Lung, and Blood Institute (NHLBI), Grant R01HL135004.





EUROSETS

Innovazione, Ricerca ed Ascolto.

Eurosets è un'azienda biomedicale italiana, specializzata nella progettazione, produzione e commercializzazione di dispositivi per circolazione extracorporea in Cardiochirurgia, apparecchiature per il supporto cardiaco e/o respiratorio e trattamento delle ulcere croniche.

Nel 2019, Eurosets ha introdotto sul mercato ECMOlife, il primo dispositivo prodotto in Italia in grado di sostituire temporaneamente le funzioni di cuore e polmoni. Nel 2021, l'azienda ha lanciato Colibrì, il sistema salvavita per E-CPR più leggero e portatile al mondo da utilizzare durante un arresto cardiaco o in situazioni che richiedono un supporto temporaneo per cuore o polmoni.

Entrambi i dispositivi offrono supporto a pazienti adulti, pediatrici e neonatali. Con oltre 50 brevetti internazionali e un Sistema di Gestione della Qualità certificato ISO 13485, Eurosets è presente con filiali in 6 Paesi.

www.eurosets.com

Innovation, Research and Responsiveness.

Eurosets is an Italian biomedical company specializing in the design, production, and marketing of devices for extracorporeal circulation in cardiac surgery, equipment for cardiac and/or respiratory support, and chronic wound treatment.

In 2019, Eurosets introduced ECMOlife, the first Italian-made device capable of temporarily replacing heart and lung functions. In 2021, the company launched Colibrì, the world's lightest and most portable life-saving system for E-CPR during cardiac arrest or in situations requiring temporary support for the heart or lungs.

Both devices support adults, children, and newborns. With 50+ international patents and an ISO 13485-certified Quality Management System, Eurosets has branches in 6 countries.

www.eurosets.com

KRONOSAN

Servizi Integrati per la Sanità.

Kronosan nasce nel 1987, specializzandosi nella fornitura di servizi sanitari integrati fino a diventare un punto di riferimento qualificato per la sanità pubblica e privata.

Presente da nord a sud sul territorio nazionale per essere sempre vicino al Cliente, l'azienda rappresenta un partner esperto e affidabile per la gestione anche delle esigenze più articolate.

Le aree principali di attività:

- Approvvigionamento e Supply Chain Management
- Ingegneria clinica e Technology Assessment
- Gestione documentale
- Consulenza organizzativa e fornitura di sistemi informativi

www.kronosan.it

Integrated Health Services.

Kronosan began in 1987, specialising in providing integrated healthcare services and growing into a qualified point of reference for the nation's public and private healthcare system.

Present from north to south throughout the country, so it is always close to its clients, the company is an expert and reliable partner for managing even the most complex needs.

Its main areas of activity include:

- Procurement and Supply Chain Management
- Clinical Engineering and Technology Assessment
- Archiving and document dematerialization
- Organizational consultancy and information systems supply

www.kronosan.it





GVM ENGINEERING

È la società del Gruppo che progetta e realizza opere edili e reti tecnologiche, sviluppando e coordinando progetti per tutti i tipi di contesti sanitari sia strutturali che impiantistici.

Sviluppa progetti esecutivi per l'inserimento di grandi attrezzature e tecnologie - come TC, RMN, Laboratori di Emodinamica, Acceleratori lineari, Gamma Knife, oltre a realizzare reparti specialistici e sale operatorie di ultima generazione come quelle ibride e robotizzate.

www.gvm-engineering.it

This is the Group's company for building and technological network design and construction, developing and coordinating projects for all types of healthcare environments, whether structural or systems based.

It carries out executive projects for the insertion of large equipment and technologies like CT, magnetic resonance, haemodynamic laboratories, linear accelerators and Gamma Knife, as well as building specialist departments and latest-generation operating theatres, such as hybrid and robotic rooms.

www.gvm-engineering.it

GVM Future Life, azienda integrata nella filiera della salute del Gruppo, attenta all'evoluzione delle necessità del settore, fornisce alle strutture sanitarie attività di supporto utili al miglioramento complessivo dei servizi primari verso i pazienti.

Creazione di parafarmacie integrate all'interno delle strutture ospedaliere per supportare pazienti e caregiver, interni ed esterni, nelle necessità primarie atte a completare i percorsi di cura.

Offerta di servizi di caffetteria e ristorazione che propongono menu sani, bilanciati e pensati per favorire il benessere, con particolare attenzione alla prevenzione delle patologie legate all'alimentazione e di catering e banqueting a supporto delle strutture ospedaliere servite.

www.gvmfuturelife.it

GVM Future Life is a company integrated into the Group's medical supply chain, with an eye to advancing the needs of the sector, providing healthcare facilities with support that improves primary services for patients as a whole.

Parapharmacies are set up within hospital facilities to support patients and caregivers, whether internal or external, with the basic necessities to complete their courses of treatment.

Offering café and dining services with healthy, balanced menus created to promote well-being, with a particular emphasis on preventing diet-related illnesses, as well as catering and banqueting services to support the hospital facilities served.

www.gvmfuturelife.it

GVM Future Life





ADVANCED MOBILE CLINIC



La salute in movimento.

L'Advanced Mobile Clinic GVM è una moderna unità mobile progettata per rispondere a molteplici esigenze in ambito sanitario.

Ha 4 spazi ambulatoriali, tra cui uno schermato per ospitare anche tecnologia diagnostica. L'unità è dotata di generatore, pannelli solari, collegamento satellitare, gas medicali e acqua corrente.

L'Advance Mobile Clinic permette di realizzare progetti di cultura della salute territoriali, come appoggio sanitario a manifestazioni sportive, musicali o di altro genere, ma allo stesso tempo può intervenire come mezzo di supporto base in caso di emergenze sanitarie ove ci sia necessità di essere immediatamente presenti per dare assistenza alle persone.

Health on the move.

The GVM Advanced Mobile Clinic is a modern mobile unit, designed to respond to a variety of medical needs. It has 4 patient areas, including one which is screened off to hold diagnostic technology. The unit is equipped with a generator, solar panels, a satellite connection, medical gases and running water.

The Advanced Mobile Clinic enables territorial initiatives to spread a health-conscious culture, providing medical support at sporting, musical and other events while at the same time being capable of acting as an ordinary first-aid vehicle in the case of health emergencies, where it is necessary to be immediately present to give assistance.

Il modello Glocal in ambito salute.

Un supporto integrato in diverse aree:

- Divisione Sanificazione: servizi connessi alla sanificazione ospedaliera, pulizia dei vetri in altezza, manutenzione del verde, servizi alberghieri, sterilizzazione rifiuti speciali, accoglienza e portierato.
- Divisione Servizi Integrati Aziendali: servizi connessi all'amministrazione, finanza, controllo di gestione, legale, contrattualistica, marketing e comunicazione, contact center, acquisti, risorse umane, grant office, sostenibilità, sviluppo commerciale Italia ed estero per le aziende del Gruppo.
- Divisione Informatica: servizi connessi alle funzioni di service desk, software design, cyber security, storage su Cloud, sviluppo, reti e digital health per le aziende del Gruppo.
- Divisione Ristorazione: Gestione dell'area alimentare tramite una tecnologia innovativa che permette di produrre e servire pasti con materie prime a km 0 e filiera controllata. Pasti bilanciati e personalizzati, dove prodotto, qualità e servizio sono fattori indissolubili.

www.gvmservizi.it

The Glocal model in the healthcare sector.

An integrated support in different areas at the service of all:

- Cleaning Services Business Unit: on-the-market services connected to hospital cleaning in low, medium and high-risk areas, cleaning high windows, maintaining green areas, accommodation services, sterilising special waste, hospitality and portorage.
- Business Organisation Services Business Unit: services connected to administration, finance, management control, legal matters, contracts, marketing and communication, contact centres, purchases, human resources, grant offices, sustainability, and commercial development in Italy and abroad for the companies of the Group
- Information Services Business Unit: all services connected to service desks, software design, cybersecurity, cloud storage, development, networks and digital health for the Group companies
- Catering Business Unit: The food area is managed through an innovative technology which allows meals to be produced and served using locally sourced, fresh ingredients and a controlled supply chain. In these balanced and customised meals, product, quality and service are all essential factors.

www.gvmservizi.it





GVM SANIFICAZIONE

GVM SANITIZATION



L'ambiente pulito migliora la qualità del lavoro.

Rispetto delle procedure, professionalità degli operatori e qualità dei prodotti.

GVM Sanificazione mette a disposizione un servizio completo personalizzato per tutte le realtà che necessitano di professionisti nel settore della pulizia e sanificazione, intervenendo su diverse tipologie di ambienti: locali industriali, strutture sanitarie come ospedali o RA-RSA, hotel, resort e imbarcazioni.

Standard e protocolli di base applicati agli ambienti sui quali interviene e integrati dall'utilizzo di prodotti detergenti appositamente studiati permettono di dare risultati misurabili.

www.gvmsanificazione.it

A clean environment improves the quality of work.

Respect for procedures, operator professionalism and quality products.

GVM Sanificazione provides a complete and customised service for all businesses needing professionals in the cleaning and sanitising sector, operating in various types of environments: industrial sites, healthcare facilities like nursing homes and assisted living facilities, hotels, resorts and vessels.

Basic standards and protocols are applied to the environments worked in, together with the use of specifically designed detergents to produce measurable results.

www.gvmsanificazione.it

GVM Assistance custodisce la salute di ogni persona.

GVM Assistance nasce con lo scopo di erogare servizi di sanità digitale innovativi, sostenibili e focalizzati sul benessere della persona. L'app è il punto di accesso a tutti i servizi digitali che permettono di monitorare lo stato di salute della persona e avere un'assistenza sanitaria continuativa, anche fuori dagli ospedali.

La App GVM Assistance è multifunzione:

- Telemedicina: per consultare un medico generico dovunque ti trovi
- Telemonitoraggio: con devices specifici dei bioparametri necessari al controllo della patologia del paziente
- Prenotazioni in strutture GVM Care & Research
- Consegna a domicilio di farmaci, dispositivi e ausili
- Assistenza Infermieristica domiciliare

www.gvmassistance.it

GVM Assistance safeguards the health of all.

GVM Assistance is focusing on the health of the future in order to develop and provide innovative, sustainable digital healthcare services focused on people's health.

The app is the access point to all the digital services which enable constant monitoring of an individual's health status and provide continuous healthcare assistance, even outside of hospitals.

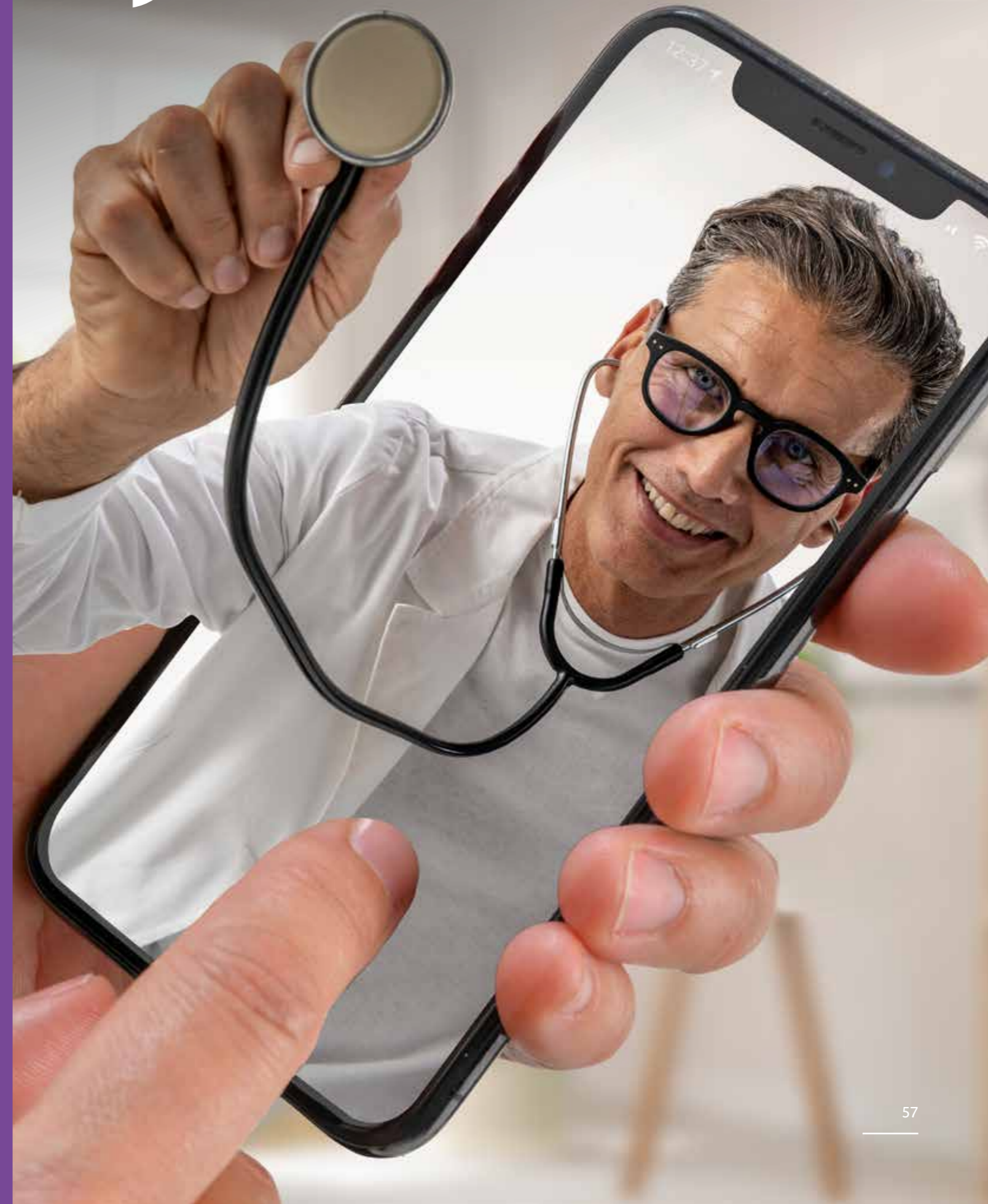
The GVM Assistance app has many functions:

- Telemedicine: to consult with a general practitioner no matter where you are, through a structured video consultation
- Telemonitoring: the use of specific devices to monitor the bioparameters necessary to control a patient's condition
- Reservations in GVM Facilities
- Home delivery of medicines, devices and aids
- Home nursing assistance

www.gvmassistance.it



GVM
ASSISTANCE





NEXT CARE

Innovazione e cura nell'assistenza socio-sanitaria a domicilio.

Next Care sviluppa nuovi modelli e tecnologie per l'assistenza territoriale e domiciliare, per rispondere alla domanda di salute dei nuclei familiari attraverso team multi-professionali.

Forniamo ai pazienti cronici, fragili o non-autosufficienti tutta l'assistenza di cui hanno bisogno, dando alle persone la possibilità di seguire percorsi assistenziali e di cura nel comfort della loro abitazione, mantenendo per quanto possibile l'integrazione con la vita familiare e dei loro caregivers.

- Assistenza domiciliare pubblica (ADI)
- Assistenza domiciliare privata
- Assistenza per pre-ospedalizzazione e dimissioni protette

Innovation and care in social and healthcare assistance at home.

Next Care develops new models and technologies for local and home assistance, based on the integration of social and healthcare services, to meet the health needs of families through multi-professional and multi-disciplinary teams.

We provide chronic, patients who are frail and not self-sufficient with all the assistance they need, with organisational methods that give people the chance to receive care and treatment in the comfort of their own homes, keeping them fully integrated with their family life and their caregivers for as long as possible.

- Public Home Assistance (ADI)
- Private home care
- Pre-hospitalisation and protected discharge assistance

Genomica e bioinformatica al servizio delle persone.

Genomix4Life è una PMI innovativa attiva nell'ambito della genomica funzionale e bioinformatica applicata alla medicina di precisione e personalizzata.

Sequenziamento di nuova generazione, microarray, analisi genomica effettuata su singola cellula ed analisi bioinformatica dei dati.

Le attività si avvalgono di tecnologie high-throughput per la ricerca e validazione di biomarcatori, nonché per l'analisi di interi genomi ed esomi, di trascrittomi, di piccoli RNA non codificanti e del microbiota.

Genomics and bioinformatics to serve the public.

Genomix4Life is an innovative SME active in functional genomics and bioinformatics applied to personalised precision medicine.

Next-generation sequencing, microarrays, genomic analyses carried out on a single cell and bioinformatic analyses of data.

The activities rely on high-throughput technologies for researching and validating biomarkers, as well as for the analysis of entire genomes and exomes, transcriptomes, small non-coding RNA and the microbiome.





FORLÌ AIRPORT

Nel cuore della Romagna, a pochi chilometri delle principali località della riviera, l'aeroporto di Forlì (FRL) è dedicato a Luigi Ridolfi, che fu aviatore italiano del primo Novecento. È lo scalo più vicino all'aeroporto di Bologna-Borgo Panigale ed è stato il secondo, tra gli aeroporti presenti in regione, per traffico di passeggeri movimentati.

Insieme all'Istituto Tecnico Aeronautico Statale "Francesco Baracca", alla Facoltà di Ingegneria Aerospaziale dell'Università di Bologna, all'ENAV Academy ed al Centro di Formazione Volo Professione Volare, costituisce il Polo Tecnologico Aeronautico di Forlì.

www.forli-airport.com

In the heart of Emilia Romagna, just a few kilometres from the main destinations along the Riviera, Forlì Airport (FRL) is dedicated to Luigi Ridolfi, an Italian aviator in the early 20th century. It is the closest airport to Bologna-Borgo Panigale and second among the airports in the region in terms of passenger traffic handled.

Together with the Francesco Baracca State Aeronautical Technical Institute, the Faculty of Aerospace Engineering at the University of Bologna, the ENAV Academy and the Professione Volare Flight Training Centre, it forms the Forlì Technological Aeronautical Hub.

www.forli-airport.com



Edizione Dicembre 2025

© Copyright - GVM Care & Research. Tutti i diritti sono riservati.
L'utilizzo e la riproduzione dei contenuti - totali o parziali - sono vietati in assenza di espressa autorizzazione.

